



7,35 M

Lunghezza F.T



2,50 M

Larghezza F.T.



7

Persone



3

Posti Letto



1.200 kg

Peso



1

Motorizzazione



115 - 250

Potenza Min - Max



1XL

Gambo Motore



250 L

Carburante



40 L

Serb. Acqua

DOTAZIONI DI SERIE

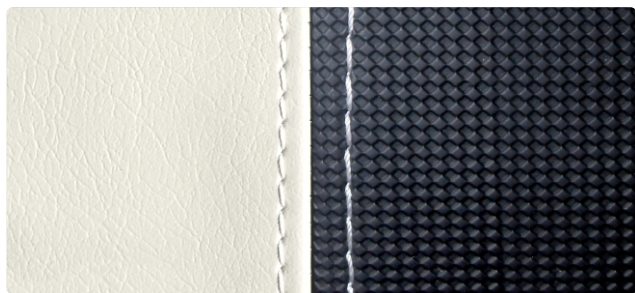
2 Oblò consolle - Allestimento cabina Luxury - Aspiratore gas - Cubia ancora in acciaio inox - Cuscini cabina - Cuscino prendisole di prua - Delfiniera di prua - Indicatore livello carburante - Luci di navigazione - Mobili cabina in rovere dark grey - Plancette di poppa VTR con scala telescopica - Pompa di sentina con comando automatico/manuale - Porta oggetti - Redan carena HIS - Scafo bianco - Scaletta di risalita - Sedile guida con spalliera a ribalta - Serbatoio carburante in polietilene reticolato - Serie completa corrimano inox - Stacca batteria - Tappezzeria esterna standard - Tappezzeria Interna - Timoneria meccanica completa - Tromba elettrica

OPTIONAL

1 Luce subacquea	Impianto stereo HERTZ con 2 altoparlanti	Supporto motore ausiliario
2 Sedili comfort	Impianto stereo HERTZ con 4 altoparlanti	Tappezzeria Luxury
2 Sedili comfort S-Line con bolster	Impianto stereo JL AUDIO con 4 altoparlanti	Tavolo cabina
Ancora e catena	Kit asta sci	Tavolo di poppa in King Starboard
Aria condizionata 110/220 Volts	Kit parabordi style	Telo copri poppa
Aria condizionata 12 Volt	Kit prendisole poppa	Telo copri prua
Bandiera italiana su Hard-Top/Fly-Top	Kit Seadeck plancette	Telo copri consolle
Black kit / Grey Kit	Kit zanzariera porta cabina	Telo copri consolle e seduta
Bussola	Led di cortesia nel pozzetto	Telo copriscafo
Colore fiancata gelcoat nero oppure grigio *	Oblò passo uomo apribile di prua	Tendalino parasole inox
Consolle Luxury	Parabordo in acciaio inox	Timoneria idraulica completa
Contacatena	Piano di cottura con una piastra a induzione e inverter	Tv a led
Faro elettrico LED con joystick per Roll-Bar/Hard-Top/Fly-Top	Pozzetto con Seadeck	Verniciatura Nera o Grigia VTR Hard-top *
Flaps elettrici con Joystick	Predisposizione salpa ancora elettrico	Verniciatura NERA profilo acciaio Parabrezza
Frigorifero scorrevole in cabina	Presa banchina 110/220 volt con caricabatterie	Verniciatura NERA struttura acciaio Hard-Top
Hard Top vtr bianco - struttura acciaio con prolunga (tenda e 2 pali carbonio)	Salpa ancora elettrico **	Verniciatura NERA struttura acciaio Soft Top
Imballo con PVC termoretraibile	Sedute laterali a ribalta	WC marino elettrico con serbatoio acque nere
Impianto doccia completo	Soft Top	WC separato (Box)
Impianto per batteria aggiuntiva	Stacca batteria elettrico	



Tappezzeria STANDARD



STD 01 Grigio - Nero



STD 02 Grigio

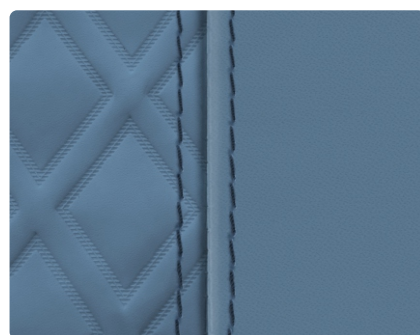
Tappezzeria LUXURY



MLD 01 Bianco Maldive



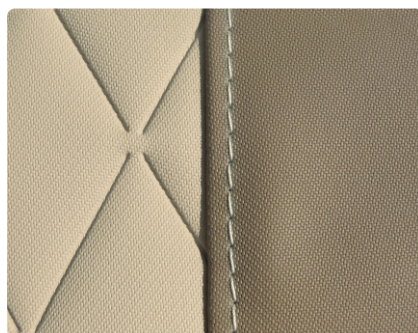
GST 01 Grey Stone



BLM 01 Blu Miami



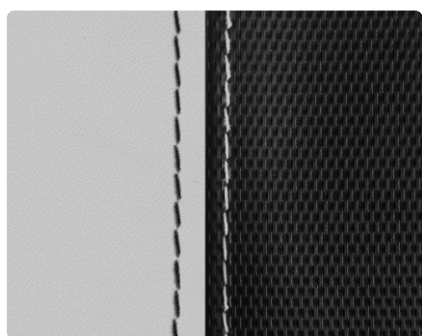
MTX 01 Matrix



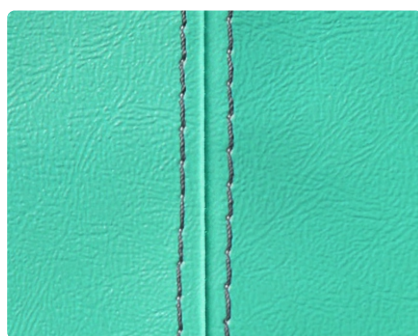
RMB 01 Diamond



CML 01 Camel



GNL 02 Grigio Nero Lux



ACM 01 Acqua marina

GELCOAT



GLT 31 Ice White

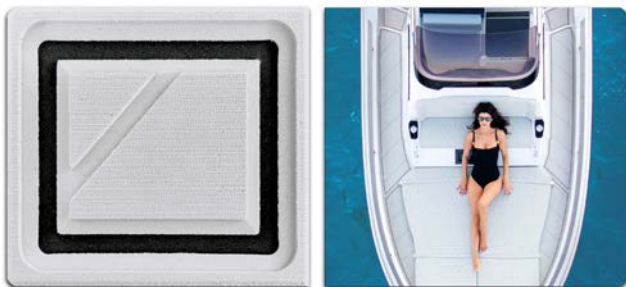


GLT 32 Quantum Grey



GLT 33 Carbon Black

SEADECK



SDK 41 Ligth Grey



SDK 43 Sahara Camel